

無料!

是非お持ち帰りください

0円

地元の求人情報も掲載!

垂水

桜島

エリア

2023年

1年に1回発行

8

月

初版 発行部数

10,000部

マイタウン

ガイド

スマホで見れるよ!

色んなエリアが見れるから便利

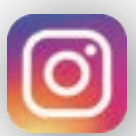


NEW

Instagram

はじめました!

@MY_TOWN_GUIDE



地域のお役立ち情報

私たちの街にこんな素敵な会社・お店が沢山あります!

地元で頑張っている会社・お店の特集です!

地域に密着したお仕事をしている信頼出来る方々です!!

地域密着型のフリーペーパーです。地元で頑張っている人たちを応援しましょう!

屋根工事 瓦・波板・板金 塗装 外壁・屋根・付帯・防水

水廻り内装リフォーム キッチン・浴室・トイレ・洗面台・床・壁等



株式会社

川畑瓦工業

垂水市高城784-7

川畑瓦

検索

☎ 0120-884-854

リフォームアドバイザー・各種職人募集！
(女性スタッフ大歓迎)

求人に関する詳細は、お電話にてお問い合わせ下さい

ホームページ



Instagram



LINE@



地域のお役立ち情報

私たちの街にこんな素敵な会社・お店が沢山あります！

地元で頑張っている
会社・お店の特集です！
地域に密着したお仕事をしている信頼出来る方々です！！



人・町・未来に明りを

やる気

元気

電気

CHANGE ~昨日に手を振って明日に飛び込め~

電気・空調工事・エアコン洗浄・オール電化



有限会社 福電

お気軽にお問い合わせください

TEL 0994-32-4680

垂水市本城 3852-1 FAX 0994-32-4711

宮井紀行 CHANGE
福電応援ソング



宮井紀行の曲は
こちらのQRコードから
聴くことができます



住まい特集

カギの事なら何でもお任せ下さい！



インロック・鍵制作・鍵取替え・開錠
トロフィー・楯・ゴム印・印鑑・表札

家のカギが
見つからない

車の中にカギを...
どうしよう...

カギの栄進



TEL 0994-32-4933 携帯 090-3199-7902 垂水市錦江町 1-19



上原シロアリ

鹿児島市桜島武町 317

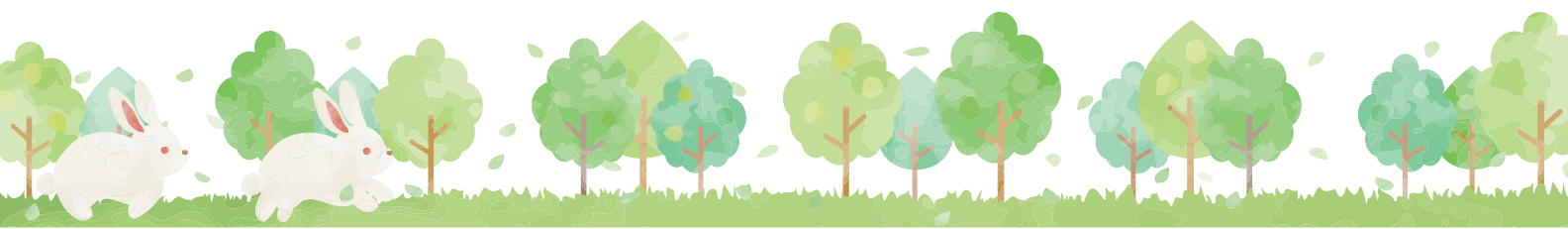
☎ 099-293-2371 携帯 090-2504-2128

営業時間

休み

真心で奉仕

シロアリ工事は
アフター万全な地元業者を
ご利用ください。



地域のお役立ち情報

私たちの街にこんな素敵な会社・お店が沢山あります！

地元で頑張っている
会社・お店の特集です！
地域に密着したお仕事を
している信頼出来る方々です！！

建築
塗装

タタミ

電気
水道

運送



お困り事など何でもお任せください！

ゴミ・不用品の片付け・遺品整理 **ハウスクリーニング**

草刈り・除草作業・剪定作業 **引っ越しの手伝い**

電気工事・クーラー工事 **障子ふすま網戸張り替え**

塗装工事 **大工仕事・漁具船体等のFRP加工 軽作業請負**



バックホウ

お気軽にご連絡下さい！

百宝合同会社

☎ 090-2478-0100 鹿屋市古江町 6964-2



畳製造・新調・表替・裏返し・フスマ

県知事許可(般)第12516号
鹿屋市畳組合加盟店

(有)原口タタミフスマ店

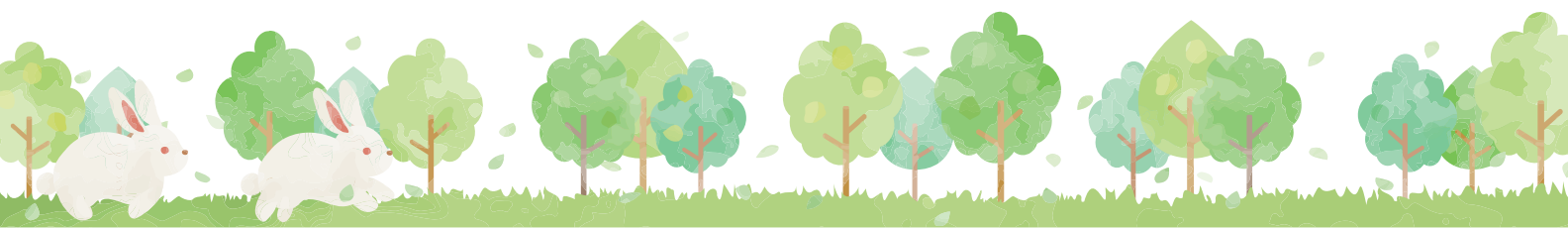
鹿屋市西原 1-38-43

TEL 0994-43-3477

FAX 0994-45-4222

タタミ
消毒乾燥
出来ます

一級技能士の店



地域のお役立ち情報

私たちの街にこんな素敵な会社・お店が沢山あります！

地元で頑張っている

会社・お店の特集です！

地域に密着したお仕事をしている信頼出来る方々です！！

リフォーム
塗装

タタミ

電気
水道

カギ



住まい特集



Mena Inc.

株式
会社

M E N A

— メ ナ —

県知事許可（般-4）第16230号

土木工事一式・建築工事一式・外構工事・塗装工事・解体工事・産業廃棄物収集・運搬

2023年8月に移転しました

TEL0995-55-8852

霧島市国分下井3038-1

FAX0995-55-8853

従業員募集中！

未経験者
OK!

経験者歓迎
大歓迎!

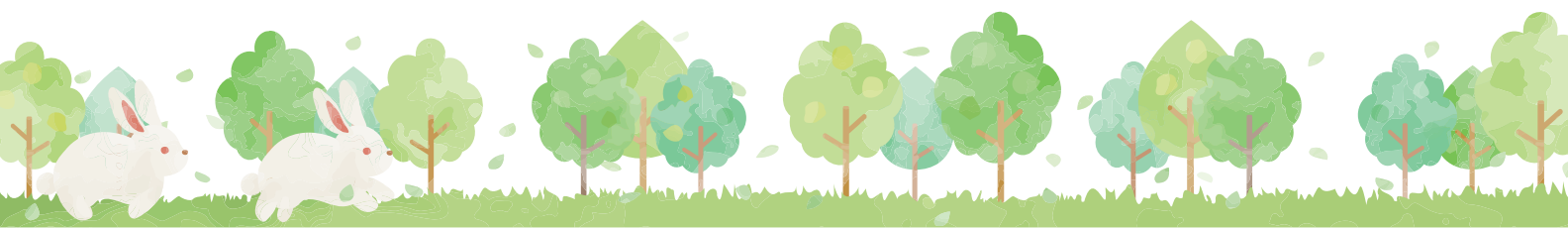
◆お気軽にお問い合わせ下さい◆

新築・増改築・リフォーム

宇都山建設

☎ 099-293-4057

鹿児島市桜島藤野町1491-1



おすすめの
グルメ情報

垂水・桜島エリア

my favorite lunch

誘いたくなる！
とっておきのお店



有名な口コミ
サイトの
星4つ以上の
お店の特集です！

大切な人と
大切な時間
を。

この情報は令和5年8月12日の掲載情報です。
最新の情報は、各店舗にお問い合わせください。



味処 海の桜勘

営 平日 AM11:00 ~ PM2:00 土日祝

休 火曜日 年末年始

垂水市海湯 643-14

☎0994-32-0321



喫茶&洋風居酒屋 40

営 (喫茶)11:00~14:00 (居酒屋)18:00~22:00 (LO 21:30)

休 不定休

垂水市浜平 2096-1

☎0994-32-4649



油そば専門 垂水店

営 昼営業 11:00~15:00 夜営業 17:00~21:00

休 月曜日

垂水市上町 127

☎0994-32-6688



マミーズカフェ

営 10:00~18:00

休 不定休

垂水市牛根麓 1103-1

☎0994-43-8071



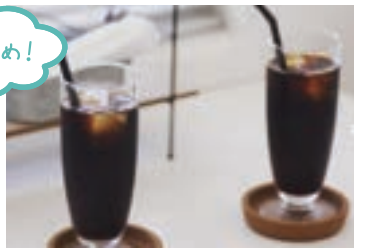
焼肉よし

営 17:30 ~ 22:00

休 月曜日

垂水市上町 127

☎0994-32-1715



桜島コーヒー&ベーカリー

営 10:00 ~ 18:00

休 火・水

鹿児島市桜島白浜町 1062-1

☎070-4402-2827



minato cafe

営 11:00~16:00 ランチ 11:00~14:30

休 一

鹿児島市桜島横山町 61-4 フェリーターミナル 3F

☎099-293-2550



Bread Booth 8

営 6:00 ~ 18:30

休 火曜日

鹿児島市桜島赤生原町 166

☎099-293-2587



垂水・桜島マップ



桜島

鹿児島県のシンボル、桜島。
高さ 1117m、大正 3 年の噴火で
大隅半島と地続きになりました。
国内唯一、日常的に噴火する火山で、
2022 年には 200 回を超えました。



ツツキ・ツツキ油

ヤブツバキの種を絞った
上質な椿油は、桜島を代表する特産品です。
食用、ヘアケア用、ボディケア用などが
作られており、島内の道の駅などで
販売されています。



桜島大根

ギネスブックにも認定されている、
世界最大の大根。
最大で 30 kg を超えることもあり、
大きさなどを競うコンテストも
開かれています。



1 恐竜公園

7 種類の実物大の恐竜模型や、ライオンなどの
実物大の動物が立ち並んでいます。
高さ 10m を超えるすべり台やアスレチックもあり、
子どもたちに最も人気のある公園です。



2 有村溶岩展望所

南岳の麓、大正溶岩原に作られた展望所。
一面に広がる溶岩原とクロマツが、
非日常の景色を作り出しています。
遊歩道からは山のみでなく、錦江湾も一望でき、
天気によければ開聞岳まで望むことができます。



3 黒神埋没鳥居

腹五社神社にある、県指定天然記念物。
1917 年の大正大噴火で、全体の 2/3 程が
火山灰や噴石で埋まっています。
終戦後、掘り起こす計画も有りましたが、
当時の村長の意向もあり、災害の
記憶として残されました。



4 猿ヶ城溪谷

高隈連山の麓に位置する自然豊かな溪谷です。清冽な水が流れ落ち、所々に奇岩・巨岩が連なっています。溪谷の背後には刀剣山がそびえ立ち、溪谷や林道から眺める風景は絶景。自然公園内にはキャンプ場があり、施設も充実し、シーズン中の夏場は賑わっています。



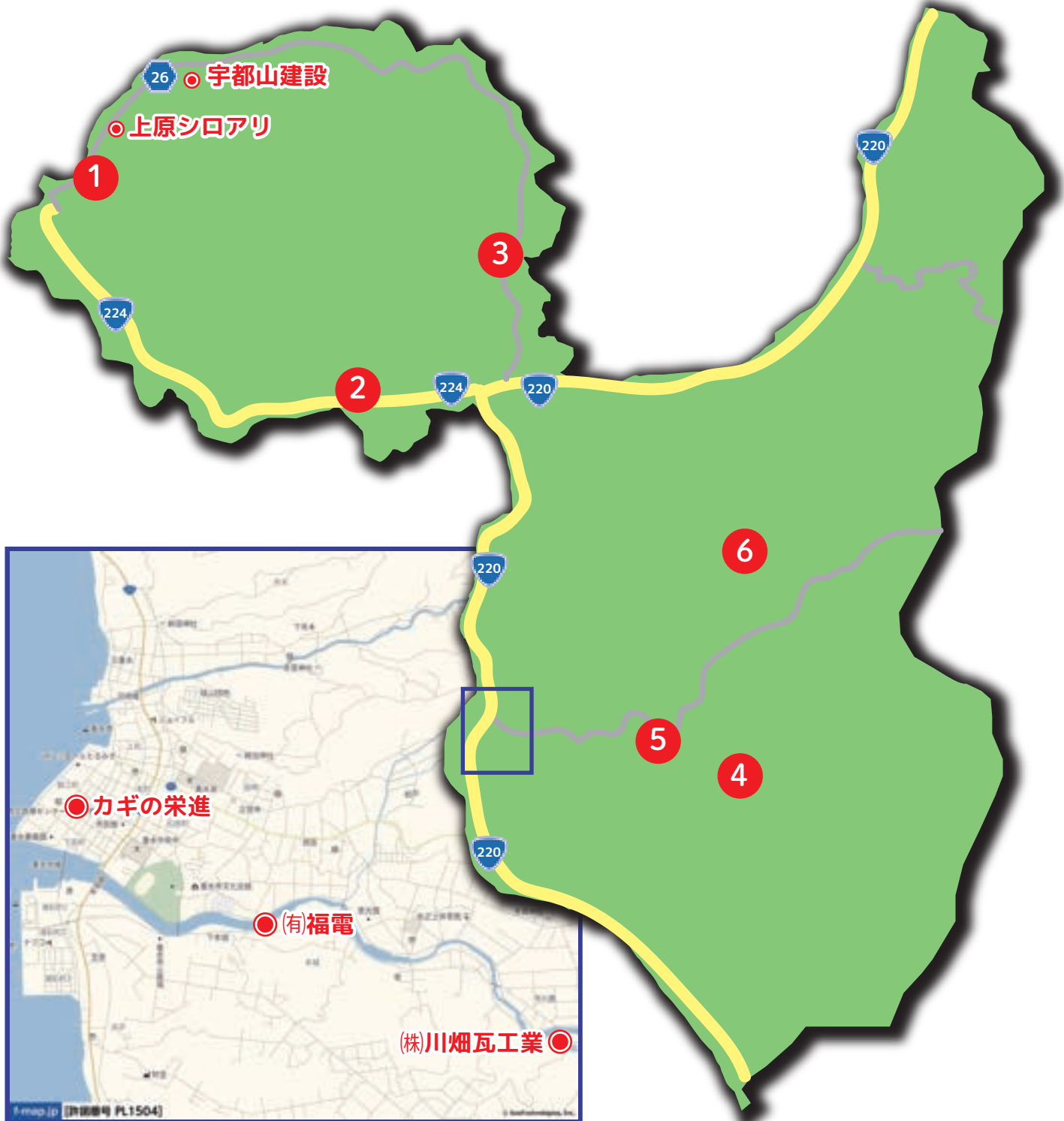
5 千本イチョウ

その名のとおり、千本のイチョウが植えられ、シーズンには一面が黄金色に染まる垂水市を代表する名所です。園主ご夫婦が二人三脚で荒山を開墾され、40年以上をかけて作り上げた「黄金の楽園」です。



6 高峠つづじヶ丘公園

自生するサタツツジが春になると全山を赤やピンクに染め、100種類、10万本以上のツツジが咲き誇り、多くの花見客でにぎわいます。丘頂の上からは錦江湾奥から桜島、開聞岳が一望できます。



カギの栄進	0994-32-4933	垂水市錦江町 1-19
(株)川畑瓦工業	0120-884-854	垂水市高城 784-7
(有)福電	0994-32-4680 (F)0994-32-4711	垂水市本城 3852-1
上原シロアリ	099-293-2371 090-2504-2128	鹿児島市桜島武町 317
宇都山建設	099-293-4057	鹿児島市桜島藤野町 1491-1
百宝(同)	090-2478-0100	鹿屋市古江町 6964-2
(有)原口タタミフスマ店	0994-43-3477 (F)0994-45-4222	鹿屋市西原 1-38-43
(株)MENA	0995-55-8852 (F)0995-55-8853	霧島市国分下井 3038-1



マイタウンガイド
設置協力店様の一覧

ご協力ありがとうございます



垂水市役所 垂水市商工会 かごしま市商工会桜島支所

Aコープたるみず店 Aコープ桜島店 だいわ垂水店



ファミリーショップニシムタ垂水店



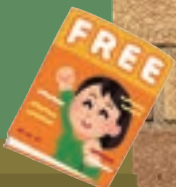
セブン-イレブン垂水本町店 セブン-イレブン垂水宮脇店

ファミリーマート桜島店 ファミリーマート北方浜平店

道の駅桜島 火の島めぐみ館 道の駅たるみず はまびら



道の駅たるみず 湯っ足り館



上記以外にも設置のご協力のお店がございますので、是非マイタウンガイドをご利用ください。

マイタウンガイドの設置について
マイタウンガイドの設置をして頂けるお店や設置を辞めたいお店は
大変お手数をお掛け致しますが、弊社までご連絡を宜しくお願い致します。
更新時に設置協力店の追加や削除などをご対応させて頂きます。

求人情報

地元企業の求人案内です。近場で働きたい方は必見!

人気の求人はすぐに決まるので、ご連絡はお早めに!



屋根工事・塗装全般・室内リフォーム専門店

株式会社 **川畑瓦工業**

垂水市高城784-7 川畑瓦 検索

0120-884-854

ホームページ



Instagram



LINE@



リフォームアドバイザー・各種職人募集!
(女性スタッフ大歓迎) 求人に関する詳細は、お電話にてお問い合わせ下さい

従業員募集中!

求人の最新情報は
こちらから



仕事内容：公共工事・民間事業の建築塗装、防水、板金、左官の仕事

★未経験者でも応募可(普通自動車運転免許必要 AT 限定不可)

仕事をしながら資格が取れる制度もあります! 有給休暇も有り! 各種保険完備 試用期間あり

鹿屋市小野原町1469 有限会社 **荒平建築板金塗装** TEL0994-43-5911



※求人募集は定員に達し次第締め切り致しますので、詳細につきましては事業主様に直接お問い合わせ下さい。

屋根工事・塗装全般・室内リフォーム専門店



株式会社 川畑瓦工業

垂水市高城784-7 川畑瓦 検索

0120-884-854

ホームページ



Instagram



LINE@



人・町・未来に明りを



CHANGE ~昨日に手を振って明日に飛び込め~

電気・空調工事・エアコン洗浄・オール電化



有限会社 福電

垂水市本城 3852-1 TEL0994-32-4680 FAX0994-32-4711

宮井紀行 CHANGE 福電応援ソング



宮井紀行の曲は
こちらのQRコードから
聴くことができます



SUSTAINABLE DEVELOPMENT GOALS



私たちがつくる
継続可能な世界



持続可能な世界を創るために

一歩を踏み出そう!

「マイタウンガイド」は広告掲載頂いたお客様のご協力により発行させて頂いております。

QRコードから
簡単アクセス

企画・発行 turtle ad

TEL 099-210-3511 FAX 099-210-3512

〒891-0109 鹿児島市清和 3 丁目 25-15

URL https://turtle-ad.com mail info@turtle-ad.com

