

無料!
0円

是非お持ち帰りください

地元の求人情報も掲載!

日置市

伊集院町・東市来町・日吉町・吹上町

写真提供：日置市商工観光課様

2023年

1年に1回発行

10

月

初版 発行部数

10,000部

スマホで
見れるよ!

マイタウン ガイド

色んなエリアが
見れるから便利



色んな地域の
マイタウンガイドが
スマホで見れる

NEW

Instagram

はじめました!

@MY_TOWN_GUIDE



地域のお役立ち情報

私たちの街にこんな素敵な会社・お店が沢山あります!

地元で頑張っている会社・お店の特集です!

地域に密着したお仕事をしている信頼出来る方々です!!

地域密着型のフリーペーパーです。地元で頑張っている人たちを応援しましょう!

買↓↓取リ
い↓た↓します!

創業16周年

宅地
中古住宅
山畑田

秘密厳守
査定無料
スピード査定
お気軽にご相談ください!

株式会社 23 ハウス

新築 施工例

株式会社23ハウスでは
「あなたの夢をかなえる第1歩」に
なれる事を目指し、土地の売買・仲介
建売をはじめ、注文住宅や
リフォームも承っております。



TEL099-246-5565

営業時間：9:00～18:00
定休日：水曜日・第3木曜日



最新情報
はこちら
から

地域のお役立ち情報

私たちの街にこんな素敵な会社・お店が沢山あります！

地元で頑張っている
会社・お店の特集です！
地域に密着したお仕事をしている信頼出来る方々です！！

建築 塗装 新築 リフォーム 不動産 物産館



住まい特集

お住まいを安全・安心に リフォーム全般 承ります



屋根葺き替え工事
屋根・雨とい工事
トイレ・キッチン
水回り工事
リフォーム工事全般
床張・クロス
内装工事全般

お住いの
「困った」を「良かった」に
リフォームハート

やまぐち

0120-125-532

(有)山口板金塗装 日置市東市来町湯田 1395-2
☎099-274-3922 FAX099-274-5950

県知事許可(般-2)第14221号 全国板金工業組合員 鹿児島県板金塗装工業協同組合員 LIXIL リフォームネット登録店

従業員募集！

未経験者でもしっかりサポートします

経験者
大歓迎

やる気のある方、
一緒に頑張りましょう！

お気軽に
ご連絡
下さい



屋根の葺き替え・修繕なら当社にお任せ！

創業
78年

有限
会社 徳重瓦工場

TEL0996-36-2049 FAX0996-36-5225

いちき串木野市大里 259-3



外壁 屋根 塗装



塗装の事なら
お任せ下さい！

樋ノ口塗装

TEL0996-36-5173

県知事許可(般-1)第15678号 いちき串木野市大里 5422-12

地域のお役立ち情報

私たちの街にこんな素敵な会社・お店が沢山あります！

地元で頑張っている
会社・お店の特集です！
地域に密着したお仕事をしている信頼出来る方々です！！

建築
塗装

新築
リフォーム

不動産

物産館



地域密着で住む人に合わせた快適で暮らしやすい住まいづくり

新築

省エネ住宅・高耐久住宅・改築

リフォーム

屋根・外壁・水廻り・内装・修繕

リノベーション

省エネ・断熱・古民家再生・用途変更

住宅改修・家屋解体・雨漏り調査・住まいの相談など

大工の内野

ホームページは
こちらから↓↓↓

日置 日置市吹上町湯之浦1433-1



☎ (099) 296-6311

受付時間

7:00 ~ 20:00



住まい特集



わかりやすく、買いやすい家づくり

検校工務店

kenkou komuten

建築工事・土木工事一式・設計施工・浄化槽設置工事

- ◆ 地元の特徴を知り尽くした地域密着型の工務店
- ◆ 家族の健康を思いやる省エネ住宅を建設
- ◆ 安心安全の注文住宅を手の届く価格で提供

建設業許可 鹿児島県知事(般-2)第9359号

有限会社 **検校工務店**

南さつま市金峰町宮崎3567

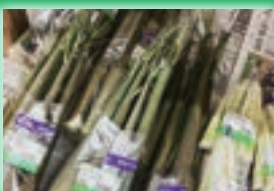
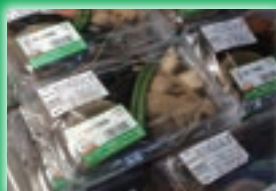
☎ 0993-77-0754

ホームページは
こちらから↓↓↓



日置市
農産物直売所

城の下物産館



営業時間 8:30~17:00

☎ 099-292-5890 日吉町日置 2865-7



Instagram

地域のお役立ち情報

私たちの街にこんな素敵な会社・お店が沢山あります！

地元で頑張っている
会社・お店の特集です！

建築
塗装

新築
リフォーム

不動産

物産館

地域に密着したお仕事をしている信頼出来る方々です!!



住まい特集



お客様の未来につながるお家
新築・各種リフォームに対応

けんせつていねい
上野住建

南さつま市加世田東本町30-13

☎0993-52-2773

モデルハウス見学可（要予約）

[営業時間] 9:00 ~ 18:00

[定休日] 不定休

ホームページ



Instagram



お客様の健康と快適な暮らしを真剣に考えた家づくり

新築 リノベーション リフォーム 古民家再生 外構 高気密、高断熱工事

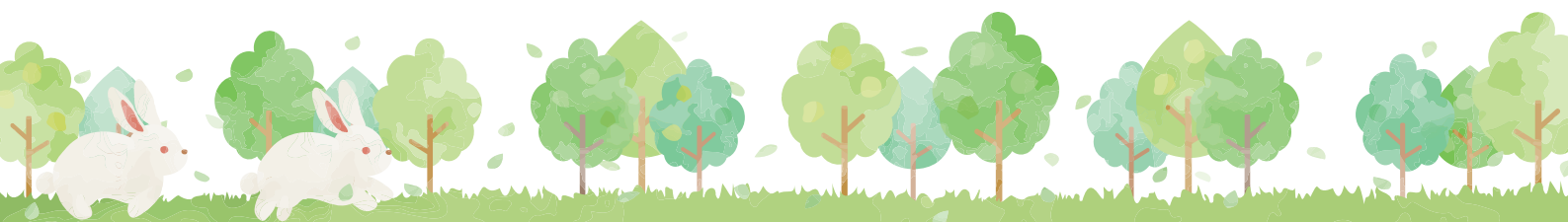


リノベ
R n v 株式会社

南さつま市加世田本町 54-3

TEL0993-76-8868

FAX0993-76-8869



日置市の名所案内



妙円寺詣り



関ヶ原より帰還を果たした義弘公をしのび、泰平の世に士気を鼓舞し、心身の鍛錬をするため、鹿兒島城下の武士たち（庶民は明治以降）は往復40キロの道程を甲冑に身を固め、義弘公の菩提寺である妙円寺に参拝し始めました。廃仏毀釈で徳重神社に変わってから参詣は続きました。

1 尾木場の棚田



明治21年から約45年の歳月をかけて野上休右衛門が原野を開墾した「休右衛門新田」と呼ばれる石積みの棚田が広がっています。

2 江口浜海浜公園



吹上浜初の人工ビーチ。美しい夕日も有名。隣接する物産館・江口蓬萊館では江口浜で水揚げされた新鮮な魚介類やお弁当なども販売しています。海水浴開園期間外でもちょっとした砂遊びや磯遊びができるのも嬉しいポイント。

3 よしとし軍議場



戦国期の軍議場をイメージした内装で、甲冑着付け体験をはじめ、フォトスタジオや貸しスタジオとしての利用が可能です。

4 徳重神社



島津義弘公の菩提寺であった妙円寺が明治2年の廃仏毀釈で廃寺になり、義弘公を祭神とする徳重神社となりました。毎年10月の第4土・日曜日に催される妙円寺参りは、若者たちが鎧兜に身を包んだ行列を見ることができます。

5 島津義弘公像



JR伊集院駅の正面では戦神と呼ばれた島津義弘公の勇姿が出迎えてくれます。1988年10月に建立され、関ヶ原で敵中突破をする瞬間をイメージした銅像といわれています。

6 千本楠



樹齢800年以上の楠の大木。20数本しかない楠が千本あるように見えます。倒れて朽ちた根回り18mの楠が親木とされ、神話によると大汝半遅下向の時に楠の枝を地に差し、それが根付いて親木になったと言われています。

7 伊作城跡



伊作城は島津氏中興の祖と呼ばれる島津忠良とその子、島津貴久の出身である伊作島津氏の居城でした。貴久の子である義久、義弘、歳久、家久の島津四兄弟が生まれた城でもあります。

おすすめの
グルメ情報

日置市エリア

my favorite lunch

誘いたくなる！
とっておきのお店



有名な口コミ
サイトの
星4つ以上の
お店の特集です！

大切な人と
大切な時間
を。



POINT!



おすすめ!

薩摩味市場 極 (きわみ) 伊集院店

PLUS TRUST TOGETHER

営 11:00 ~ 15:00 平日 18:00 ~ 23:00 金土日祝 17:00 ~ 23:00

営 20:30~2:00

休 -

休 不定休

日置市伊集院町徳重 1-16-1

日置市伊集院町下谷口 2129

☎099-811-0981

☎080-1753-4148



味処 正ちゃん



焼肉・たべもの処 松風

営 11:00~14:00

営 11:00~14:00 17:00 ~ 22:00

休 日曜・月曜・木曜

休 火曜日

日置市日吉町吉利 1589-3

日置市伊集院町猪鹿倉 96-4

☎099-292-4314

☎099-273-2373



讃岐うどん松家



アリラン飯店 大川

営 11:00 ~ 14:30(オーダーストップ 14:00)

営 11:00 ~ 15:00(L.O14:30) 17:00 ~ 22:00(L.O21:30)

休 水曜日

休 木曜日

日置市日吉町日置 751

日置市伊集院町猪鹿倉 1-11-5

☎099-292-2200

☎099-272-1129



そば処 八

ラーメン専門伊集院

営 11:00~15:00 18:00 ~ 21:00(夜は要予約)

営 11:00 ~ 15:00 17:00 ~ 21:00

休 水曜・第1日曜・第3日曜

休 第1.3木曜・第2.4.5木曜の午後

日置市伊集院町妙円寺1丁目 115-2

日置市伊集院町徳重 1-10-13

☎099-272-4566

☎099-272-6355



病院・福祉施設 介護・歯科・整骨院



地域の病院・施設・歯科の情報が満載！
ご家族が安心してご利用できる施設のご紹介です



医療法人誠心会 前原総合医療病院

整形外科 内科 ペインクリニック内科 麻酔科
リウマチ科 リハビリテーション科 放射線科
眼科 耳鼻咽喉科 歯科 小児歯科 口腔外科

TEL 099-273-3939

伊集院町妙円寺1丁目1番地6 FAX 099-273-6767

ホームページ <https://www.seishin-kai.org/>



コマコウコガヤド

スポーツセンター

城の下物産館	292-5890	日吉町日置 2865-7
大工の内野	296-6311	吹上町湯之浦 1433-1
(有)大徳防水 本社	298-9345 (F)246-7441	鹿児島市直木町 4297-2
日置支店	248-8890 (F)248-8898	伊集院町郡 2-20-102
(株)23 ハウス	246-5565 (F)246-5570	伊集院町猪鹿倉 712-6
前原総合医療病院	273-3939 (F)273-6767	伊集院町妙円寺 1-1-6
リフォームハートやまぐち	0120-125-532	東市来町湯田 1395-2
(有)徳重瓦工場	0996-36-2049 (F)0996-36-5225	いちき串木野市大里259-3
樋ノ口塗装	0996-36-5173	いちき串木野市大里5422-12
(株)上野住建	0993-52-2773 (F)0993-76-0855	南さつま市加世田東本町 30-13
(有)検校工務店	0993-77-0754 (F)0993-77-3523	南さつま市金峰町宮崎 3567

病院案内

Hospital guidance

日置市

総合病院			内科		
前原総合医療病院	099-273-3939	伊集院町妙円寺1-1-6	野口クリニック	099-272-3211	伊集院町郡1097
ゆのもと記念病院	099-274-2521	東市来町湯田3614	馬場病院	099-296-2611	吹上町湯之浦2378
医療・診療所			ひおき診療所	099-292-2146	日吉町日置1150-1
伊作田診療所	099-274-8480	東市来町長里351-11	樋口クリニック	099-274-9388	東市来町長里1826-2
大石医院	099-274-3211	東市来町湯田2153	吹上クリニック	099-296-2711	吹上町中原2824
じんごあん整形外科内科クリニック	099-272-5151	伊集院町下谷口2122	本庄病院	099-273-2135	伊集院町下谷口1942
松崎内科ひふ科	099-272-2468	伊集院町大田798-1	前原やすしくリニック	099-296-6788	吹上町小野1481-1
病院・療養所			松崎内科ひふ科	099-272-2468	伊集院町大田798-1
博悠会温泉病院	099-274-2238	東市来町湯田4648	みゆきクリニック	099-246-8707	日吉町日置390-1
本庄病院	099-273-2135	伊集院町下谷口1942	百花クリニック	099-272-0088	伊集院町徳重342-3
前原やすしくリニック	099-296-6788	吹上町小野1481-1	山之内クリニック	099-296-2025	吹上町中原2562-3
ゆのもと記念病院	099-274-2521	東市来町湯田3614	山之内梅節	099-296-2025	吹上町中原2562-3
胃腸消化器内科・同外科			湯田内科病院	099-274-1252	東市来町湯田2994
石神胃腸科内科医院	099-274-3110	東市来町湯田3261-6	ゆのもと記念病院	099-274-2521	東市来町湯田3614
大石医院	099-274-3211	東市来町湯田2153	脳神経外科		
しいの内科クリニック	099-299-3111	吹上町永吉14245-1	いじゅういん脳神経外科	099-246-5550	伊集院町徳重1-12-2
たもつクリニック	099-246-5850	伊集院町麦生田338-5	皮膚科		
吹上クリニック	099-296-2711	吹上町中原2824	医療法人光永会せきやま皮膚科クリニック	099-273-1000	伊集院町清藤2006-9
本庄病院	099-273-2135	伊集院町下谷口1942	新山皮膚泌尿器科	099-274-1775	東市来町長里14-1
守屋病院	099-273-3195	伊集院町徳重2-5-5	松崎内科ひふ科	099-272-2468	伊集院町大田798-1
眼科			山之内クリニック	099-296-2025	吹上町中原2562-3
うちやま眼科クリニック	099-273-1616	伊集院町徳重3-1-6	泌尿器科		
黒岩眼科	099-272-2332	伊集院町郡2-47	新山皮膚泌尿器科	099-274-1775	東市来町長里14-1
前原やすしくリニック	099-296-6788	吹上町小野1481-1	放射線科		
ゆのもと記念病院	099-274-2521	東市来町湯田3614	本庄病院	099-273-2135	伊集院町下谷口1942
外科			リウマチ科		
大石医院	099-274-3211	東市来町湯田2153	ゆのもと記念病院	099-274-2521	東市来町湯田3614
馬場病院	099-296-2611	吹上町湯之浦2378	リハビリ科		
本庄病院	099-273-2135	伊集院町下谷口1942	馬場病院	099-296-2611	吹上町湯之浦2378
守屋病院	099-273-3195	伊集院町徳重2-5-5	前原やすしくリニック	099-296-6788	吹上町小野1481-1
肛門内科・同外科			守屋病院	099-273-3195	伊集院町徳重2-5-5
大石医院	099-274-3211	東市来町湯田2153	ゆのもと記念病院	099-274-2521	東市来町湯田3614
産婦人科			歯科		
くすもと産婦人科	099-273-6666	伊集院町郡1193-1	いざく歯科	099-245-1080	吹上町中之里1518-1
耳鼻咽喉科			いしがみ歯科クリニック	099-813-7377	東市来町湯田2930
浦田耳鼻咽喉科	099-273-1333	伊集院町清藤2006-8	えご歯科医院	099-273-8020	伊集院町下谷口2462-3
橋本耳鼻咽喉科	099-273-1811	伊集院町郡2-41	門松歯科	099-272-2015	伊集院町下谷口1926
ゆのもと記念病院	099-274-2521	東市来町湯田3614	こだま歯科クリニック	099-274-5077	東市来町湯田3180-3
循環器内科・同外科			清水歯科医院	099-273-2233	伊集院町下谷口2233-3
馬場病院	099-296-2611	吹上町湯之浦2378	そふと歯科	099-246-5700	伊集院町猪鹿倉727
小児科			たさき歯科医院	099-274-6480	東市来町湯田2869
浅谷小児科医院	099-274-3088	東市来町長里252	どりーむ歯科	099-273-9811	伊集院町麦生田2142
鹿児島子ども病院	099-272-2001	伊集院町妙円寺2-2000	長里歯科医院	099-274-5911	東市来町長里2261
病児保育室キッズマイル	099-210-7709	伊集院町妙円寺2-2000-1002	永浜歯科	099-273-2023	伊集院町徳重390
しいの内科クリニック	099-299-3111	吹上町永吉14245-1	ニコニコ歯科医院	099-296-5777	吹上町中原2810-3
永浜小児科内科	099-272-2829	伊集院町徳重395	はげもと歯科医院	099-292-4600	日吉町日置395-16
神経内科			林田歯科医院	099-272-3993	伊集院町郡1-81
馬場病院	099-296-2611	吹上町湯之浦2378	吹上歯科	099-296-2508	吹上町中原2850-3
整形外科			ふくはら歯科医院	099-272-3272	伊集院町郡1258-5
じんごあん整形外科内科クリニック	099-272-5151	伊集院町下谷口2122	福山歯科医院	099-273-1419	伊集院町妙円寺1-72-4
整形外科はやしだ病院	099-272-2121	伊集院町下谷口2423	藤井歯科医院	099-273-2270	伊集院町徳重233-7
馬場病院	099-296-2611	吹上町湯之浦2378	前田歯科・矯正歯科	099-272-6066	伊集院町徳重3-14-1
前原やすしくリニック	099-296-6788	吹上町小野1481-1	前原総合医療病院歯科	099-273-0118	伊集院町妙円寺1-1-6
百花クリニック	099-272-6601	伊集院町徳重338-1	ゆだデンタルクリニック	099-272-1788	伊集院町徳重87-1
守屋病院	099-273-3195	伊集院町徳重2-5-5	ゆのもと記念病院	099-274-2521	東市来町湯田3614
ゆのもと記念病院	099-274-2521	東市来町湯田3614	米澤歯科医院	099-274-6488	東市来町湯田2631
精神科			矯正歯科		
伊集院病院	099-272-2311	伊集院町徳重156	たさき歯科医院	099-274-6480	東市来町湯田2869
内科			ふくはら歯科医院	099-272-3272	伊集院町郡1258-5
石神胃腸科内科医院	099-274-3110	東市来町湯田3261-6	前田歯科・矯正歯科	099-272-6066	伊集院町徳重3-14-1
大石医院	099-274-3211	東市来町湯田2153	小児歯科		
久保内科	099-272-2527	伊集院町猪鹿倉96-5	はげもと歯科医院	099-292-4600	日吉町日置395-16
黒岩内科	099-272-2330	伊集院町郡2-75	助産師・助産所		
康生クリニック	099-272-1177	伊集院町徳重3-1-3	いちご助産院	099-208-0017	伊集院町猪鹿倉484-9
しいの内科クリニック	099-299-3111	吹上町永吉14245-1	人間ドック		
たもつクリニック	099-246-5850	伊集院町麦生田338-5	守屋病院	099-273-3195	伊集院町徳重2-5-5
永浜小児科内科	099-272-2829	伊集院町徳重395			

天下人がおそれた 猛将

島津4兄弟の中でも
最も戦に強く
「島津」の名を全国へ
轟かせた戦国武将

幼いころから武芸に秀で、若くして数多くの戦で活躍を見せます。木崎原の戦いで日向国(宮崎県)伊東氏を破り、豊後国(大分県)の大友氏との合戦でも活躍。豊臣政権への降伏後、島津家の代表として、文禄・慶長の役にも従軍します。

関ヶ原の戦いで「敵中突破」を敢行して薩摩藩の基礎を築いたことはあまりにも有名なエピソードです。

愛妻家

意外にも
ロマンチストの一面も

戦に奔走する戦国武将のイメージが強い義弘ですが、妻に宛てた手紙が数多く残っており、実は愛妻家だったことが垣間見えます。

朝鮮からの手紙には「今夜もあなたを夢で見ました。」「同じことでもいいので、手紙をくれるとうれしいです。」といったことも書かれています。

意外とロマンチストだったのかもしれませんがね。



日置で生まれた伝説の戦国武将

島津義弘

基礎知識



伊集院駅前には
義弘像があるよ!

戦国一の 猫好きだった!?



朝鮮出兵に猫を
連れて行った義弘

島津義弘は朝鮮出兵(文禄・慶長の役)に、7匹の猫を連れていったというエピソードがあります。猫の瞳孔の開き具合を見て「時」を知るためだったと伝えられています。

島津家とこの猫とのつながりを示す場所として、鹿児島市の仙巖園には、猫を祀る神社があります。これは当初、鹿児島(鶴丸)城、北の護摩所にあったものを、明治初期に仙巖園に移設したものとされています。



戦国島津 強さの秘訣は 火縄銃!?

関ヶ原の合戦でも
火縄銃を積極的に活用

火縄銃は1540年代に現在の鹿児島県・種子島を訪れたポルトガル人によって伝わったといわれます。島津家も火縄銃を極めて早い段階で手に入れることができたため、本格的な実践での使用も積極的に行われたとされます。関ヶ原の合戦でも使われ、相手に大きな損害を与えました。島津勢の銃撃で、徳川四天王の井伊直政が負傷、本田忠勝の愛馬も撃たれています。火縄銃を採り入れ、効果的に用いたことで薩摩藩の礎が築かれました。

基本情報



1535年、
島津義弘は
15代島津本
家当主・島津
貞久の次男
として現在の日置市に誕生。



島津義久
貞久の長男
九州平定を目指す



島津貞久
義弘の父
世界の扉を開いた



島津家久
貞久の四男
戦上手な末弟



島津歳久
貞久の三男
武芸に秀でた智将

関ヶ原の合戦 伝説の敵中突破

「その猛勢の中へ
あい駆けよ」
義弘は家康の本陣へ
向け駆けだした

1600年、徳川家康に味方する東軍と反徳川派の西軍が美濃国(岐阜県)関ヶ原で対峙。島津軍は西軍に参加するも、勝敗は半日を待たず東軍の圧勝で決着します。約1500名と少ない兵士の島津軍は戦場へ取り残され周囲を敵に囲まれていました。決断を迫られた義弘がとった行動は、敵の本陣を突っ切り撤退するという大胆なものでした。甥の島津重久など多くの武将を失いながらも、命からがら故郷薩摩へと逃げ延びた兵士はわずかでした。



武将になれるまち、日置



日置市は、天下人が
おそれた猛将である戦国武将・
島津義弘が生まれた場所。
この地には戦国島津ゆかりの
スポットがたくさんあります。
妙円寺詣りや流鏑馬に代表される歴史
的な伝統行事に、薩摩焼や優れた泉質
を誇る温泉。
古の情緒と安らぎに満ちた貴重な資源
が数多くある場所。
心がほっと温まる、ふれあいあふれる
町・日置へ。旅の始まりです。



「ひおきPR武将隊、って？」



「武将になれるまち」をコンセプトに「ひおきPR武将隊」が広告塔として継続的なプロモーション活動による誘客促進や大小さまざまな事業を実施しながら、認知度向上を目指した観光交流の促進と地域経済の活性化に繋げる取り組みを実施しています。

ひおきPR武将隊

検索

広告

募集

マイタウン ガイド

に掲載してみませんか？

メリット1

マイタウンガイドはスーパーやコンビニなどお客様が沢山来店するところに設置配布しているので広告を見られるチャンスが多い！

メリット2

新聞折込や自社での配布と違い、設置期間が1年間なので見てもらえる期間が長く費用対効果に期待ができ、配布料や折込料がかからないのでコスト削減出来る。

メリット3

広告掲載料がとにかく安い！
マイタウンガイドはスマホでも見れるのでアナログ（冊子）とデジタル（電子書籍）の両方で対応しているので、客層も幅広い。



企画・発行  turtle  ad TEL 099-210-3511 FAX 099-210-3512
〒891-0109 鹿児島市清和3丁目25-15 URL <https://turtle-ad.com> mail info@turtle-ad.com



マイタウンガイド設置協力店様の一覧

- 日置市役所本庁・東市来支所・日吉支所・吹上支所
- 日置市商工会本所・東市来支所・日吉支所・吹上支所
- スーパーセンターニシムタ伊集院店 ニシムタ中川店
- A コープ伊作店 A コープ日吉店 山形屋ストア妙円寺店
- グランド伊集院店 タイヨー東市来店
- セブン・イレブン伊集院徳重店 セブン・イレブン日置伊集院郡店
- セブン・イレブン日置伊集院麦生田店 セブン・イレブン日置東市来駅前店
- ファミリーマート日吉町店 ファミリーマート吹上町中原店
- 江口蓬莱館 城の下物産館 チェスト館 (株) 23 ハウス



上記以外にも設置のご協力のお店がございますので、是非マイタウンガイドをご利用ください。

マイタウンガイドの設置について
マイタウンガイドの設置をして頂けるお店や設置を辞めたいお店は大変お手数をお掛け致しますが、弊社までご連絡を宜しくお願い致します。更新時に設置協力店の追加や削除などで対応させて頂きます。

求人情報



地元企業の求人案内です。近場で働きたい方は必見!

人気の求人はすぐに決まるので、ご連絡はお早めに!

キラキラ!

自分の造ったものが残るし、お客さんには「ありがとう」って言われて感謝されるし、地域の人や家族に誇れる仕事で本当に良かった!

ん?
これは求人?

なんかやりがいのある仕事ないかなー

大工の内野 求人募集中!

大工ってことは建築の会社かな?

えっ!?
学歴不問で、未経験でも大丈夫なんだ

家づくりに興味あった時があったんだよね

大工の内野

ホームページはこちらから↓↓↓

日置 日置市吹上町湯之浦1433-1

☎ (099) 296-6311

受付時間 7:00 ~ 20:00

地元企業だから
近くて安心!

私たちと一緒に
働きませんか?

地域密着型の求人情報です

※求人募集は定員に達し次第締め切り致しますので、詳細につきましては事業主様に直接お問い合わせ下さい。



SUSTAINABLE DEVELOPMENT GOALS



私たちがつくる
継続可能な世界



持続可能な世界を創るために

一歩を踏み出そう！



ダイトク



有限会社 大徳防水

daitoku bousui

外壁・防水・塗装の
専門業者



大徳防水は、鹿児島県内を中心に一戸建てから公共工事、ビル、マンションの外壁改修工事や防水工事、塗装工事などリニューアル工事を行う専門業者です。また外壁タイルの落下や、雨漏れ事故は経験から得られたノウハウをさらに研究し、多彩な特殊技術で防止しています。

一級建築士事務所

FREED

— フリード —

鹿児島県知事登録 第 1-3-158 号

リフォーム・新築・設計監理

理想のライフスタイルを実現

【本社】 総合防水工事（知事許可 第 7711 号）
〒899-2705 鹿児島市直木町 4297-2
TEL：099-298-9345 FAX：099-246-7441

【日置支店】
〒899-2502 日置市伊集院町徳重 445-2
TEL：099-248-8890 FAX：099-248-8898

ホームページ
QRコード



地域密着で住む人に合わせた快適で暮らしやすい住まいづくり

新築 省エネ住宅・高耐久住宅・改築

リフォーム 屋根・外壁・水廻り・内装・修繕

リノベーション 省エネ・断熱・古民家再生・用途変更

住宅改修・家屋解体・雨漏り調査・住まいの相談など

大工の内野

ホームページは
こちらから↓↓↓



日置 日置市吹上町湯之浦 1433-1

☎ (099) 296-6311

受付時間
7:00 ~ 20:00



「マイタウンガイド」は広告掲載頂いたお客様のご協力により発行させて頂いております。

QRコードから
簡単アクセス

企画・発行 turtle ad

TEL 099-210-3511 FAX 099-210-3512

〒891-0109 鹿児島市清和 3 丁目 25-15

URL <https://turtle-ad.com> mail info@turtle-ad.com

