

無料!

是非お持ち帰りください

0円

地元の求人情報も掲載!



写真提供：薩摩川内市観光物産課

薩摩川内市

2023年

1年に1回発行

12月

初版 発行部数

30,000部

マイタウンガイド

スマホで見れるよ!

色んなエリアが見れるから便利



NEW Instagram
はじめました!
@MY_TOWN_GUIDE

地域のお役立ち情報

私たちの街にこんな素敵な会社・お店が沢山あります!
 地元で頑張っている会社・お店の特集です!
 地域に密着したお仕事をしている信頼出来る方々です!!

地域密着型のフリーペーパーです。地元で頑張っている人たちを応援しましょう!

見積完全無料

ご予算に合わせたご提案を致します

プチリフォームからフルリノベーションまでお任せ下さい。



当社モデルハウス



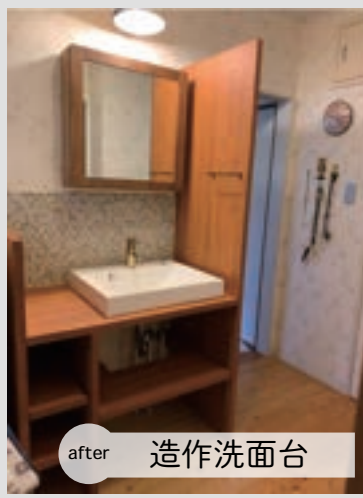
after 外構工事



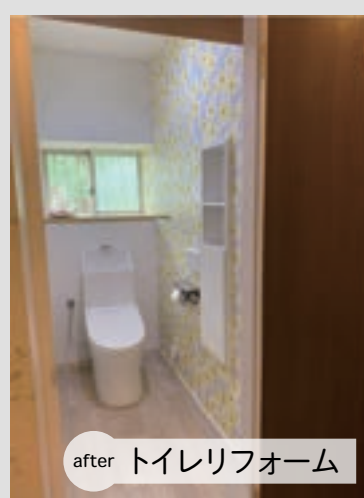
after 居間をLDKに



after 居間をLDKに



after 造作洗面台



after トイレリフォーム



KIRAKU

木 楽 創 研 株式 会社

新築・リフォーム・外構・住宅改修・デザイン・不動産業

薩摩川内市
平佐町3458

TEL0996-41-3938
FAX0996-41-3940

ホームページ



Instagram



求人

従業員募集

経験者大歓迎！
未経験者OK！



大切な森林を未来へ繋ぐために

私たちの暮らす鹿児島県は面積の約65%が森林となっており、木材の生産や水資源の浄化・貯蓄、土砂災害の防止などをはじめとしたあらゆる働きで私たちの生活に潤いを与えています。そんな大切な森林を守るため、未来へ繋ぐために当社は”循環型林業”の視点から森林に関する様々な事業を行っております。



森林整備全般・素材生産業・運送事業

株式会社 はなぶさ

鹿児島県知事認定 第520号 合法木材 鹿林材連認定第314号 九運貨物 第209号 産業廃棄物収集運搬業 第0460218664号

ホームページ



薩摩郡さつま町西新町20-12 TEL0996-53-2188 FAX0996-26-4988



総合建設業

株式会社 天隆

建設業許可 鹿児島県知事
許可(般-2)第16792号

産業廃棄物収集運搬業
許可番号 04602218674号



薩摩郡さつま町西新町 20-13 TEL0996-52-3302 FAX0996-52-3332

地域のお役立ち情報

私たちの街にこんな素敵な会社・お店が沢山あります！

地元で頑張っている
会社・お店の特集です！
地域に密着したお仕事をしている信頼出来る方々です！！

林業

新築
リフォーム

自動車

温泉



住まい特集



住まいのあれこれ、叶えます

住まいの事何でも相談ください
不動産・注文住宅・リフォーム
リノベーション・古民家再生
解体・屋根・外工事
内装工事・外構工事等

空き家を維持管理でお困りの方
有効活用しませんか？



お手伝いします！

相続登記の申請義務化が
令和6年4月よりスタート

- ☑ ワンストップで完結
- ☑ 現状での査定OK!

遺品整理士2名在籍

「マイタウンガイドを見た」で
物件の査定書【8,000円】を

無料で進呈！

先着
20
名まで

株式会社

さこんじゅう
匠の技と心

匠の技と心

薩摩郡さつま町広瀬 1376

TEL0996-29-5798

FAX0996-29-5799



シロアリ調査、お気軽にご連絡ください！

住宅のシロアリ駆除

新築のシロアリ予防工事

お任せください！

快適な暮らしを
お手伝いします



株式会社

松本シロアリ

☎(0996) 29-5666

(公社) 日本しろあり対策協会 会員番号鹿児島県 054 薩摩川内市西向田町 7-21 FAX (0996) 22-4052

屋根・外壁板金工事や

リフォームの事なら

お任せ下さい！

一級建築板金技能士がいるので安心

お見積り
無料！



未経験 OK!

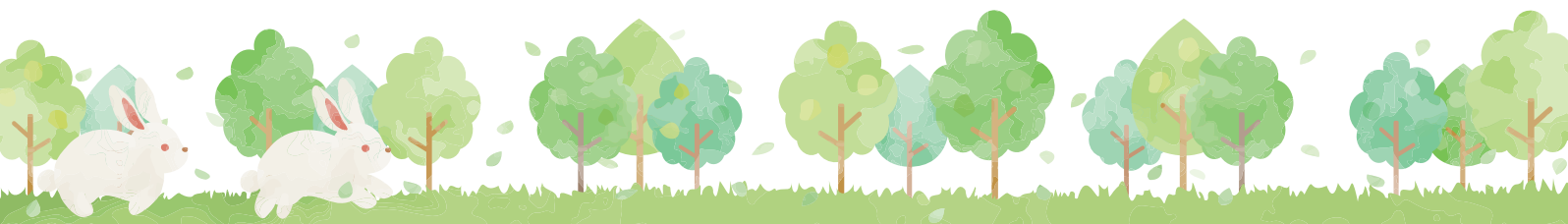
従業員
募集中

お気軽に
お気軽に下さい！

吉満板金株式会社

TEL0996-32-6099

いちき串木野市薩摩山 3142-3



地域のお役立ち情報

私たちの街にこんな素敵な会社・お店が沢山あります！

地元で頑張っている
会社・お店の特集です！
地域に密着したお仕事を
している信頼出来る方々です！！

林業

新築
リフォーム

自動車

温泉



住まい特集



外壁で

気になる部分は有りませんか？

一般建築塗装・屋根塗装
防水塗装・シーリング工事

長期保証とアフターサービス体制で大切な住宅を守ります。



内山塗装



☎ 0996-21-7771 樋脇町塔之原1193-1



株式会社 正徳林業

改善計画認定番号 第477号



責任ある素材生産事業体認証制度 (CRL) 「2つ星」認定

薩摩郡さつま町船木 352-21

従業員募集!!

私たちと一緒に仕事をしませんか?
未経験者可。経験者歓迎!

まずはお気軽にお問い合わせください

お問い合わせは
こちら➡

☎ 0996-52-0007

プロのおそうじは、技術・道具・洗剤が違う!!
ガンコな汚れも、普段は出来ない部分も

おそうじの事ならお任せ下さい!!



株式
会社

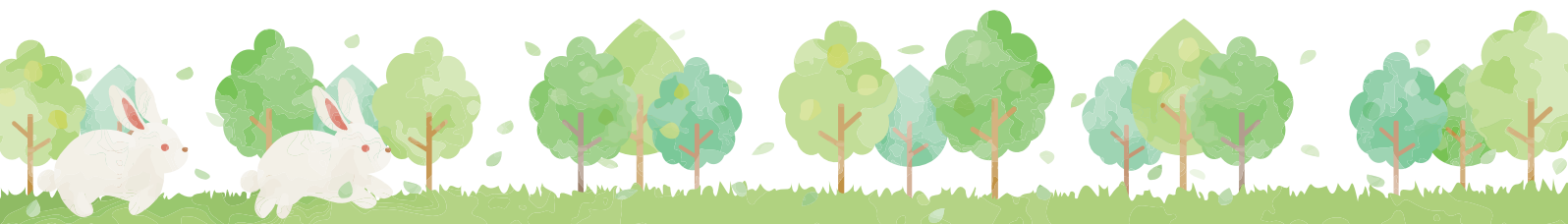
セガククリーンサービス

☎ 0996-36-3612

いちき串木野市大里228-4 受付時間 8:30~18:00



詳細はこちら



地域のお役立ち情報

私たちの街にこんな素敵な会社・お店が沢山あります！

地元で頑張っている
会社・お店の特集です！

林業

新築
リフォーム

自動車

温泉

地域に密着したお仕事をしている信頼出来る方々です！！



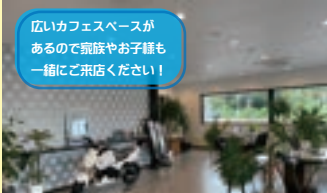
新車販売・中古車販売・定期点検・車検・一般整備・钣金塗装

車が好きな方から、購入を考えている方まで
どうぞお気軽にご相談下さい！
カーライフを楽しみましょう



九州運輸局指定工場を完備した、中古車のプロショップです。
新車・中古車販売から、車検や整備、アフターパーツ（タイヤ
交換・ナビ&ドライブレコーダー-販売取付他）まで対応します。

広いカフェスペースが
あるので家族やお子様も
一緒に来店ください！



九州運輸局指定
民間車検工場完備
だから安心！

串木野钣金塗装工場

自社钣金塗装工場完備

川内钣金塗装工場



新しい工場で
車もキレイに！



最新の設備で
お客様の大切な
車を修理致します

Auto Garage RUN

【串木野钣金塗装工場】

いちき串木野市三井3108-1

☎0996-33-6640 FAX0996-33-6641

【川内钣金塗装工場】

薩摩川内市永利2594-1

営業時間 10:00 ~ 19:00

定休日 水曜日

従業員募集！

整備士

钣金塗装

正社員・アルバイトOK！

大浴場・家族風呂・ペットと入れるお部屋も準備しております。



源泉 100% かけ流し。美肌と健康・リラクゼーション

世界一温泉

☎

0996-38-1155

樋脇町市比野 1173-1

平

日 10時 ~ 21時

土日祝 10時 ~ 22時

定休日：毎週火曜日



自動車特集

温泉特集



地域のお役立ち情報

私たちの街にこんな素敵な会社・お店が沢山あります！

地元で頑張っている
会社・お店の特集です！
地域に密着したお仕事を
している信頼出来る方々です！！

林業

新築
リフォーム

自動車

温泉



あなたの愛車をトータルサポート

アップル車検



【展示場】

立会診断 + 事前見積
なので安心・納得

【サービス工場】

自動車販売 車検整備 钣金塗装 ロードサービス 保険

かみぞの自動車のスタッフは、
車選びから、車のメンテナンスまで
トータルでお客様をサポート致します。



自動車特集



株式
会社

かみぞの自動車

ホームページは
こちらから↓



BS サミット加盟店



BS サミットとは、高い修理技術と最新設備を
有するなど、厳しい入会基準をクリアした
優良修理工場の全国ネットワークです

【展示場】 TEL(0996)33-1150 FAX(0996)33-1163 いちき串木野市東塩田町24

【サービス工場】 TEL(0996)32-5124 FAX(0996)32-9862 いちき串木野市西薩町17-11

整備士
钣金塗装

正社員募集

経験者
大歓迎！
未経験者 OK

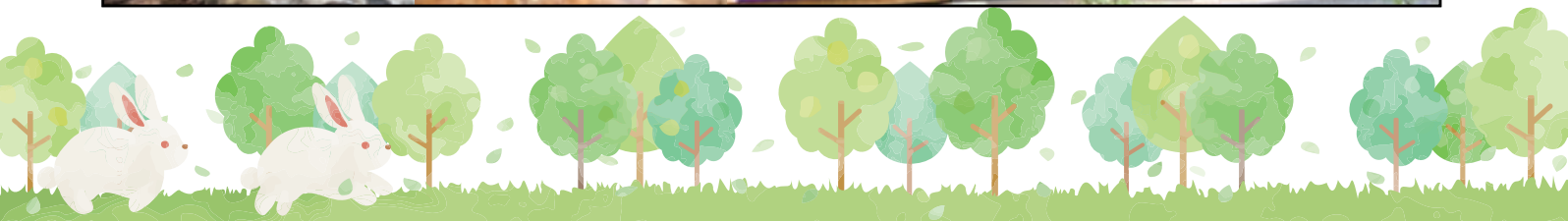


冠岳温泉

☎0996-21-2626 いちき串木野市冠嶽 13668
営業時間：9時～22時 定休日：第1水曜日



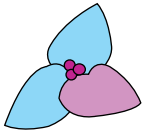
温泉特集



病院・介護・歯科 特集

check

地域の病院・施設・歯科の情報が満載！
ご家族が安心してご利用できる施設のご紹介です



医療法人 杏政会

あじさい苑グループ

薩摩川内市横馬場町 8-11



施設入所 短期入所療養介護 訪問リハビリテーション 通所リハビリテーション デイサービス 在宅相談 ヘルパー 介護相談



介護老人保健施設
あじさい苑
☎(0996) 23-6000
FAX (0996) 23-6373

在宅介護支援センター スポーツ&カルチャー
あじさいれもん
☎(0996) 25-2225

グループホーム
そら
☎(0996) 22-6800

住宅有料老人ホーム
杏 (あんず)
☎(0996) 22-7800

デイサービス
ひらさ
☎(0996) 25-5388

グループホーム
つる
☎(0996) 55-9988
さつま町鶴田 2691-1

住宅型有料老人ホーム
月と星
☎(0996) 23-6100

ヘルパーステーション
たんぽぽ
☎(0996) 23-8866

小規模多機能ホーム
鳥丸
☎(0996) 42-2233
薩摩川内市東郷町突野 1429-2



求人情報

最新の求人情報はこちらのホームページから確認できます！
ハローワークにも掲載してありますのでご確認を宜しくお願いします



設置配布ご協力店様の一覧

薩摩川内市役所本庁・樋脇支所・入来支所
東郷支所・祁答院支所

薩摩川内市商工会入来本所・高城支所・樋脇支所・東郷支所
祁答院支所・里支所・上甌支所・下甌支所

コープ川内店 スーパーセンターニシムタ上川内店

Aコープ東郷店 Aコープ市比野店 Aコープ大村店

タイヨー永利店 バリュートーゴー本店 マルイストアー

プラッセ食品館大小路店 プラッセ食品館向田店

プラッセだいわ川内店 だいわ中郷店 だいわ宮内店

道の駅樋脇遊湯館 山の駅おじゃったモールさつま川内館

上記以外にも設置のご協力のお店がございますので、
是非マイタウンガイドをご利用ください。



病院案内

Hospital guidance

薩摩川内市

総合病院			耳鼻咽喉科			乳腺外科		
川内市医師会立市民病院	0996-22-1111	永利町4107-7	おおしろ耳鼻咽喉科	0996-22-8733	平佐町4314-2	おやまクリニック	0996-22-1101	上川内町3303-1
川内市医師会立市民病院 ちゃうりっ公園	0996-20-5770	永利町4000-2	かみむら耳鼻咽喉科	0996-23-2961	若葉町3-16	脳神経外科		
病院・療養所			循環器科・同外科			皮膚科		
市比野記念病院	0996-38-1200	樋脇町市比野3079	せんだい耳鼻咽喉科	0996-20-3311	高城町1945-1	川内脳神経外科	0996-23-3800	五代町3210-1
済生会川内病院	0996-23-5221	原田町2-46	中郷の杜クリニック	0996-20-7123	中郷4-249	大海宮崎クリニック	0996-20-1300	宮崎町3000
大海宮崎クリニック	0996-20-1300	宮崎町3000	山本耳鼻咽喉科	0996-23-7161	東開間町7-13	泌尿器科		
徳田整形外科クリニック	0996-23-6500	平佐町1689-7	循環器科・同外科			川内まきのせ泌尿器科	0996-24-1177	中郷4-7
ファミリーHP薩摩グループホームリベロ	0996-26-3553	水引町3248-2	市比野記念病院	0996-38-1200	樋脇町市比野3079	放射線科		
森国病院	0996-23-3125	大小路町19-38	岩崎胃腸科	0996-20-7777	中郷1-17-7	小嶋外科・胃腸科	0996-23-2227	御陵下町14-12
若松記念病院	0996-23-3291	神田町11-20	大海クリニック	0996-27-6700	中郷3-65	麻酔科		
医院・診療所			大海宮崎クリニック	0996-20-1300	宮崎町3000	小嶋外科・胃腸科	0996-23-2227	御陵下町14-12
粟岩山診療所	0996-44-5603	入来町副田5950-32	手塚医院	0996-22-7400	大小路町43-25	小嶋外科・胃腸科	0996-23-2227	御陵下町14-12
市比野温泉医院	0996-38-0037	樋脇町市比野2616	ひがしクリニック	0996-22-8282	勝目町4110-16	リウマチ科		
入来温泉クリニック	0996-44-5666	入来町浦之名7881-1	ひらさ内科	0996-22-6122	平佐町3733-1	川原クリニック	0996-23-7255	向田本町18-11
川島医院	0996-37-2018	樋脇町塔之原1184	小児科			大海整形外科	0996-25-3000	中郷1-39-27
川路クリニック	0996-25-4177	平佐町1693-31	こどもクリニック予約電話	0996-22-1118	原田町30-26	徳田整形外科クリニック	0996-23-6500	平佐町1689-7
川添琢郎医院	0996-37-2017	樋脇町塔之原1192	坂口医院	0996-23-4509	大王町1-1	リハビリ科		
祐宮院診療所	0996-55-1118	祐宮町下手57-1	関小児科医院	0996-23-2253	東開間町8-3	市比野記念病院	0996-38-1200	樋脇町市比野3079
薩摩川内市立 鹿島診療所	0996-49-2019	鹿島町岸牟田1530-6	川内こどもクリニック	0996-20-0222	原田町30-26	川原クリニック	0996-23-7255	向田本町18-11
薩摩川内市立 上飯診療所	0996-2-0010	上飯町中飯490-1	宮崎小児科	0996-20-6318	平佐町1693-8	新門整形外科	0996-21-1661	中郷1-8-16
薩摩川内市立 里診療所	0996-9-2023	里町里1922	神経内科			大海整形外科	0996-25-3000	中郷1-39-27
薩摩川内市立 下飯歯科診療所	0996-9-5041	下飯町青瀬605	市比野記念病院	0996-38-1200	樋脇町市比野3079	大海宮崎クリニック	0996-20-1300	宮崎町3000
薩摩川内市立 下飯手打診療所	0996-9-7003	下飯町手打956	上村内科・神経内科	0996-23-7351	御陵下町30-46	手塚医院	0996-22-7400	大小路町43-25
薩摩川内市立 下飯長浜診療所	0996-9-5005	下飯町長浜8-3	新門リハビリテーションクリニック	0996-20-8222	中郷1-7-6	徳田整形外科クリニック	0996-23-6500	平佐町1689-7
ひがしクリニック	0996-22-8282	勝目町4110-16	心療内科			若松記念病院	0996-23-3291	神田町11-20
久留医院	0996-23-2148	東向田町8-1	Kメンタルクリニック	0996-25-4169	田崎町1071-8	歯科		
医療法人松尾医院	0996-42-0027	東郷町岸洲314	永井病院	0996-23-7181	大小路町51-3	池田歯科医院	0996-25-3555	原田町7-7-2
村永医院	0996-2-0012	上飯町中飯335	整形外科			今井歯科医院	0996-22-6090	御陵下町3-10
胃腸消化器内科・同外科			市比野記念病院	0996-38-1200	樋脇町市比野3079	宇都歯科医院	0996-22-1188	西開間町5-10
岩崎胃腸科	0996-20-7777	中郷1-17-7	今村クリニック	0996-23-4118	宮内町2641	河村歯科医院	0996-25-4456	宮内町2015-1
上小嶋外科・胃腸科	0996-23-2227	御陵下町14-12	川原クリニック	0996-23-7255	向田本町18-11	ぎんや歯科医院	0996-22-4100	宮崎町1965-4
上村病院	0996-23-3185	東開間町9-22	新門整形外科	0996-21-1661	中郷1-8-16	鹿田歯科医院	0996-25-3933	平佐町2448-1
川路クリニック	0996-25-4177	平佐町1693-31	整形外科こぞくらクリニック	0996-20-1159	勝目町4110-2	祐宮院歯科	0996-55-0088	祐宮町下手306
大海クリニック	0996-27-6700	中郷3-65	大海整形外科	0996-25-3000	中郷1-39-27	こすも歯科医院	0996-22-8123	勝目町5355-5
大海宮崎クリニック	0996-20-1300	宮崎町3000	伊達病院	0996-23-7171	神田町4-25	さかもと歯科医院	0996-22-0010	中郷4-15
伊達病院	0996-23-7171	神田町4-25	徳田整形外科クリニック	0996-23-6500	平佐町1689-7	相良歯科医院	0996-20-0020	平佐町3832-6
永井病院	0996-23-7181	大小路51-3	山下医院	0996-23-4355	向田町995-1	しげな歯科医院	0996-25-3193	平佐1-135
中山クリニック	0996-22-2115	高城町1602	若松記念病院	0996-23-3291	神田町11-20	瀬口歯科クリニック	0996-42-0061	東郷町岸洲277
福山内科	0996-23-4469	西向田町5-19	精神科			せぐち歯科クリニック	0996-44-4618	入来町副田5950-6
柳田胃腸科・内科	0996-25-1181	平佐町2241-1	Kメンタルクリニック	0996-25-4169	田崎町1071-8	せんだい歯科医院	0996-22-1122	東向田町3-1
山下医院	0996-23-4355	向田町995-1	中郷病院	0996-23-6733	中郷1-1-7	高島歯科医院	0996-23-2212	東開間町1-10
若松記念病院	0996-23-3291	神田町11-20	ファミリーHP薩摩	0996-26-2211	水引町3247-1	とくなが歯科クリニック	0996-20-6066	高城町1718-1
眼科			内科			智デンタルオフィス	0996-27-2121	西向田町16-11
有村眼科	0996-29-3322	御陵下町20-29	愛甲医院	0996-23-6311	大小路町24-2	永里歯科医院	0996-22-7227	向田町6-5-1F
若切眼科	0996-23-3188	若葉町1-21	あおぞら内科クリニック	0996-22-6370	平佐町4235-1	永山歯科医院	0996-22-3862	大王町7-5
川野眼科	0996-23-3336	横馬場町6-3	有村医院	0996-23-2609	隈之城町1476	林かすひろ歯科クリニック	0996-21-1755	向田本町18-20
こがひさお眼科クリニック	0996-21-1113	中郷1-39-18	ありむら糖尿病・甲状腺・内科クリニック	0996-26-1100	御陵下町23-7	林歯科医院	0996-20-5251	平佐町2004
外科			市比野記念病院	0996-38-1200	樋脇町市比野3079	ハレルヤ歯科室	0996-26-3200	水引町3194-2
おやまクリニック	0996-22-1101	上川内町3303-1	今村クリニック	0996-23-4118	宮内町2641	ひめの歯科クリニック	0996-42-0786	東郷町岸洲972-1
上小嶋外科・胃腸科	0996-23-2227	御陵下町14-12	おおたクリニック	0996-44-3151	入来町浦之名7683	星元歯科	0996-22-6433	東大小路町53-16
上村病院	0996-23-3185	東開間町9-22	おやまクリニック	0996-22-1101	上川内町3303-1	まつなが歯科	0996-27-0023	鳥追町15-1
川路クリニック	0996-25-4177	平佐町1693-31	上小嶋外科・胃腸科	0996-23-2227	御陵下町14-12	まつもと歯科医院	0996-44-5000	入来町浦之名7676-1
高江記念病院	0996-23-2100	永利町2452	上村内科・神経内科	0996-23-7351	御陵下町30-46	みずひき歯科診療所	0996-31-2888	小宮町2591-1
伊達病院	0996-23-7171	神田町4-25	川路クリニック	0996-25-4177	平佐町1693-31	米良歯科医院	0996-20-0820	勝目町4170-1
吉永クリニック	0996-44-3600	入来町浦之名7542-1	川原クリニック	0996-23-7255	向田本町18-11	やなぎた歯科医院	0996-20-6480	平佐町1822-1
若松記念病院	0996-23-3291	神田町11-20	クリニックのぞみ	0996-56-0011	祐宮町岸牟田2103-6	やました歯科	0996-38-2855	樋脇町市比野104-1
形成外科			坂口医院	0996-23-4509	大王町1-1	やまもと歯科	0996-41-4388	若葉町5-1
山下医院	0996-23-4355	向田町995-1	副田クリニック	0996-44-5777	入来町副田5627-35	若松歯科医院	0996-27-0008	宮崎町3701-1
肛門内科・同外科			大海クリニック	0996-27-6700	中郷3-65	矯正歯科		
おやまクリニック	0996-22-1101	上川内町3303-1	伊達病院	0996-23-7171	神田町4-25	さかもと歯科医院	0996-22-0010	中郷4-15
上小嶋外科・胃腸科	0996-23-2227	御陵下町14-12	ときとらクリニック	0996-29-3241	隈之城町61-1	さめしま歯科医院	0996-37-3824	樋脇町塔之原846-3
田中肛門科	0996-30-0414	高城町1331	永井病院	0996-23-7181	大小路町51-3	川内駅前矯正歯科クリニック	0996-29-5293	鳥追町7-1-2F
若松記念病院	0996-23-3291	神田町11-20	虹クリニック	0996-24-2222	田崎町214-1-1F	小児歯科		
呼吸器内科			浜田医院	0996-26-2107	水引町7615-8	こどもデンタル河村	0996-26-1206	宮内町2022
永井病院	0996-23-7181	大小路町51-3	日高内科クリニック	0996-20-1950	勝目町5842-5	さかもと歯科医院	0996-22-0010	中郷4-15
産婦人科			ひらさ内科	0996-22-6122	平佐町3733-1	医療法人しげたこども歯科	0996-24-2564	平佐町3605-11
河村産婦人科内科医院	0996-23-3569	東開間町14-3	福山内科	0996-23-4469	西向田町5-19	やなぎた歯科医院	0996-20-6480	平佐町1822-1
田島産婦人科	0996-22-0311	平佐町1957-7	前島クリニック	0996-38-2125	樋脇町市比野2617			
前島クリニック	0996-38-2125	樋脇町市比野2617	森田内科	0996-22-0559	大小路町2191			
産婦人科			柳田胃腸科・内科	0996-25-1181	平佐町2241-1			
産婦人科			山下医院	0996-23-4355	向田町995-1			
産婦人科			わかばクリニック	0996-21-8890	祐宮町下手977			



おすすめ
グルメ情報

薩摩川内市エリア

my favorite lunch

誘いたくなる！
とっておきのお店



有名な口コミ
サイトで
高評価のお店
特集です！

大切な人と
大切な時間
を。



季節料理 味処 まい千

Bistrot le Saulieu

営 17:30 ~ 24:00 (LO23:30)

休 不定休

薩摩川内市神田町 4-18

☎050-5486-5974

ホームページ



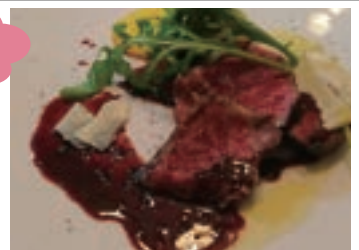
営 11:30 ~ 13:15 18:00 ~ 22:00

休 月曜・火曜

薩摩川内市西向田町 17-19

☎0996-22-1379

ホームページ



Dining Mahalo

クッチーナ スタジオナーレ カリストロ

営 11:30~14:00 18:00~20:00(火・木)18:00~21:00(金・土)

休 月曜日・水/日の夜

薩摩川内市西向田町 12-18

☎0996-29-4170

ホームページ



営 18:00 ~ 23:00

休 日曜日

薩摩川内市東向田町 1-2 3

☎0996-29-3635

ホームページ



薩摩中華 こたろう

chill out 食堂

営 11:00 ~ 13:30 18:00 ~ 22:00

休 日曜日 不定休有

薩摩川内市西向田町 11-16

☎0996-20-2747

ホームページ



営 11:30 ~ 14:00 17:00 ~ 22:00

休 火曜日・水曜日

薩摩川内市西向田町 11-22 R1 ビル 1F

☎050-5486-5558

ホームページ



うなぎのたけひさ

洋風酒場 - ToRoRi-

営 11:30~14:00 16:30~18:30

休 月曜・火曜 売切れ次第終了

薩摩川内市樋脇町市比野 2221-1

☎0996-38-2088

ホームページ



営 18:00 ~ 24:00

休 日曜日

さつま町柏原 5785

☎0996-59-8537

ホームページ





薩摩川内市の魅力を
探しに出掛けよう。

薩摩川内市の観光情報はココでチェック！

【問合せ先】薩摩川内市観光物産課
〒895-8650 薩摩川内市神田町3番22号
TEL:0996-23-5111 FAX:0996-23-5211

E-MAIL:cs@city.satsumasendai.lg.jp



facebook



Instagram



メールマガジン
「いっか(伊香)メール」
のご登録はこちらから⇒



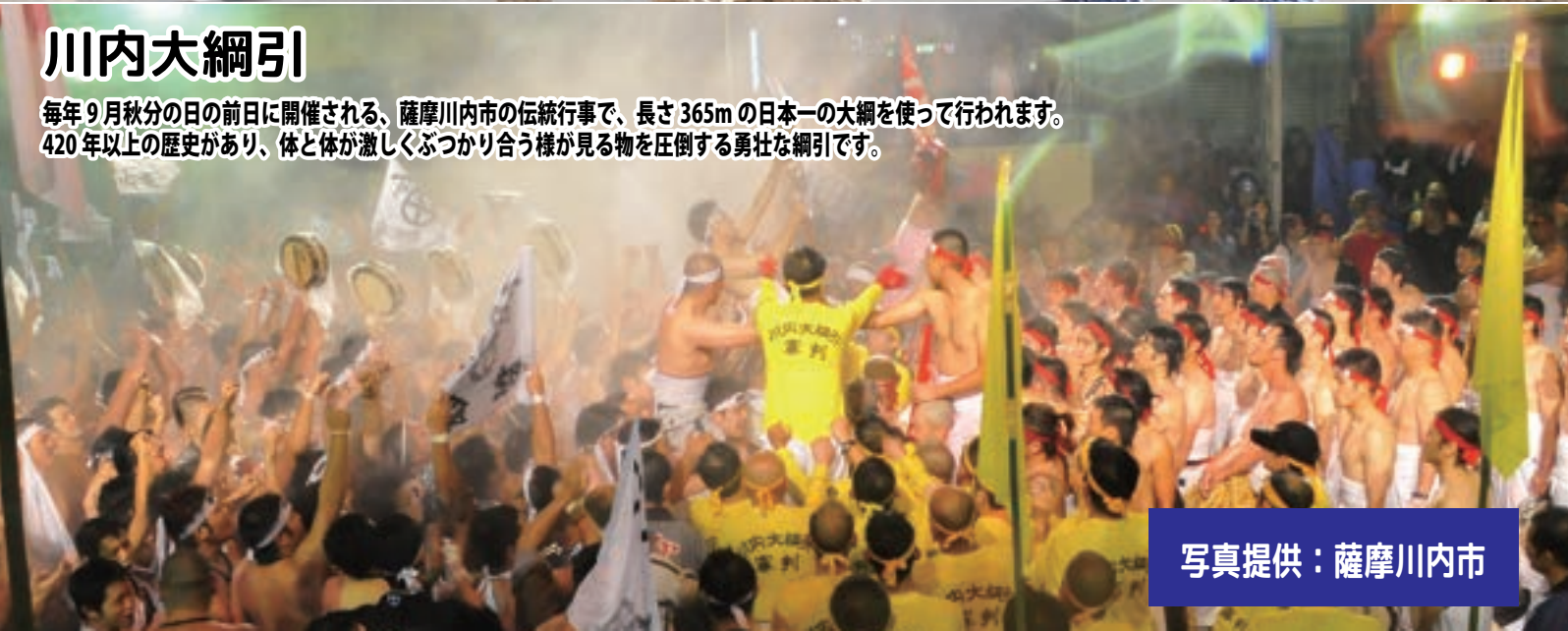
薩摩川内はんや祭り

昭和43年に開戸橋の開通記念の事業として、沿道を市民が川内に古くから伝わる民謡川内はんや節を踊り祝ったのが始まりと言われています。
毎年11月第1日曜日に、国道3号を約1.5キロ交通規制し、音楽隊、神輿パレードに、路上パフォーマンス、迫力満点の「武者行列」が披露された後、市内外から約5,000人が参加して「はんや踊り」を踊る、市民にも市外から来られる方々にも、広く愛されるお祭りです。



川内大綱引

毎年9月秋分の日の前日に開催される、薩摩川内市の伝統行事で、長さ365mの日本一の大綱を使って行われます。
420年以上の歴史があり、体と体が激しくぶつかり合う様が見る物を圧倒する勇壮な綱引です。



写真提供：薩摩川内市

甌島

薩摩川内市 マップ



1 甌大橋



県内で一番長い1,533mの橋です。
開通により、船に頼っていた上甌島エリアと下甌島エリア間の
往来が陸路でも可能になりました。
また、救急や災害など医療、水産資源を生かす
地域づくりも更なる発展が見込まれます。

2 藤川天神



祭神は学問の神様として親しまれる菅原道真公で
「菅原神社」とも呼ばれています。
境内の梅園には、約300本の梅の木があり、
このうち55株の梅はその幹を地上に伏せ、
その姿がまるで竜のように見えることから
「臥龍梅（がりゅうばい）」と呼ばれています。

3 藺牟田池



国の天然記念物に指定されており、2005年には
ラムサール条約湿地として登録されました。
多様な動植物種が生息する貴重な自然環境が残っています。
周囲約4kmの湖畔には梅や桜などの並木があり
春は花見、秋は紅葉と楽しむことができます。

4 増田家住宅



明治初期の暮らしを今に伝える国有有形文化財です。
母屋、石蔵、浴室便所、洗い場が一体となって保存され、
明治6年の石敢当（せきかんとう）があり、母屋は
その頃までに建築されたと考えられています。
母屋の屋根が、当初はかやぶきであった痕跡を確認できたことから、
修理前の瓦ぶきから、かやぶきに復元されました。

5 丸山公園



丸山の中腹に整備された丸山公園は、
自由広場、屋外ステージなどがあり、
春には桜が咲きみだれ、桜の名所にもなっています。

6 新田神社



かつて薩摩国一の宮と呼ばれた風格を今でも残す
ニニギノミコトをまつる神社です。
隣接している可愛山陵は神代三山陵の一つで、
ニニギノミコトの墳墓として
宮内庁直轄で管理されています。

広告

募集

マイタウンガイド

に掲載してみませんか？

メリット1

マイタウンガイドはスーパーやコンビニなどお客様が沢山来店するところに設置配布しているので広告を見られるチャンスが多い！

メリット2

新聞折込や自社での配布と違い、設置期間が1年間なので見てもらえる期間が長く費用対効果に期待ができ、配布料や折込料がかからないのでコスト削減出来る。



凄くお得ね！

メリット3

広告掲載料がとにかく安い！
マイタウンガイドはスマホでも見れるのでアナログ（冊子）とデジタル（電子書籍）の両方で対応しているのです、客層も幅広い。

企画・発行  turtle ad TEL 099-210-3511 FAX 099-210-3512
〒891-0109 鹿児島市清和3丁目25-15 URL <https://turtle-ad.com> mail info@turtle-ad.com



鹿児島県
マイタウンガイド

あじさい苑	23-6000		横馬場町8-11
内山塗装	21-7771		樋脇町塔之原1193-1
木楽創研(株)	41-3938	☎41-3940	平佐町3458
Casting Office. HIRO	070-4743-5390		中郷町5028-2
世界一温泉	38-1155		樋脇町市日野1173-1
(株)ひろ建設	31-2377		湯島町3195-2
(株)松本シロアリ	29-5666		西向田町7-21
(株)正徳林業	0996-52-0007		さつま町船木 352-21
(株)左近充	0996-29-5798	☎0996-29-5799	さつま町広瀬1376
(株)はなぶさ	0996-53-2188	☎0996-26-4988	さつま町西新町 20-12
(株)天 隆	0996-52-3302	☎0996-52-3332	さつま町西新町 20-12
オートガレージRUN	0996-33-6640	☎0996-33-6641	いちき串木野市三井3108-1
(株)かみぞの自動車 展示場	0996-33-1150	☎33-1163	いちき串木野市東塩田町24
サービス	0996-32-5124	☎32-9862	いちき串木野市西薩町17-11
冠岳温泉	0996-21-2626		いちき串木野市冠嶽13668
(株)セガクリーンサービス	0996-36-3612		いちき串木野市大里228-4
吉満板金(株)	0996-32-6099		いちき串木野市薩摩山3142-3

求人情報



地元企業の求人案内です。近場で働きたい方は必見!

人気の求人はすぐに決まるので、ご連絡はお早めに!

従業員募集!!

私たちと一緒に仕事をしませんか?
未経験者可。経験者歓迎!

講習中の日当もお支払いします!

WOOD WORK 株式会社 正徳林業

改善計画認定番号 第477号

Forest 責任ある素材生産事業体認証制度 (CRL) 「2つ星」認定

薩摩郡さつま町船木 352-21

まずはお気軽にお問い合わせください

お問い合わせはこちら → ☎ 0996-52-0007

Hiro 株式会社 ひろ建設

一般土木・解体・舗装・伐採・一般建築・リフォーム

未経験者 OK!

やる気のある方!
お待ちしております!



Casting Office HIR@

葬儀での司会進行のお仕事です

未経験者 OK!

サポートもしっかり!
経験者は大歓迎!



薩摩川内市湯島町 3195-2
TEL 0996-31-2377

従業員募集

薩摩川内市中郷町 5028-2
TEL 070-4743-5390

経験者大歓迎!

(株) はなぶさ
(株) 天隆

未経験者でもやる気のある方なら OK!

従業員募集



森林整備全般・素材生産業・運送事業

株式会社 はなぶさ

薩摩郡さつま町西新町20-12 TEL 0996-53-2188



総合建設業

株式会社 天隆

薩摩郡さつま町西新町20-13 TEL 0996-52-3302



※求人募集は定員に達し次第締め切り致しますので、詳細につきましては事業主様に直接お問い合わせ下さい。

新築・リフォーム・外構・住宅改修・デザイン・不動産業



木 楽 創 研 株式会社

薩摩川内市平佐町3458 tel 0996-41-3938
fax 0996-41-3940

ホームページ



Instagram



SUSTAINABLE DEVELOPMENT GOALS



私たちがつくる
継続可能な世界



持続可能な世界を創るために

一歩を踏み出そう！



森林整備全般・素材生産業・運送事業



株式会社 はなぶさ

薩摩郡さつま町西新町20-12

TEL0996-53-2188
FAX0996-26-4988

ホームページ



総合建設業

株式会社 天隆

薩摩郡さつま町西新町20-13

TEL0996-52-3302
FAX0996-52-3332

「マイタウンガイド」は広告掲載頂いたお客様のご協力により発行させて頂いております。

QRコードから
簡単アクセス

企画・発行 turtle ad TEL 099-210-3511 FAX 099-210-3512

〒891-0109 鹿児島市清和3丁目25-15 URL https://turtle-ad.com mail info@turtle-ad.com

